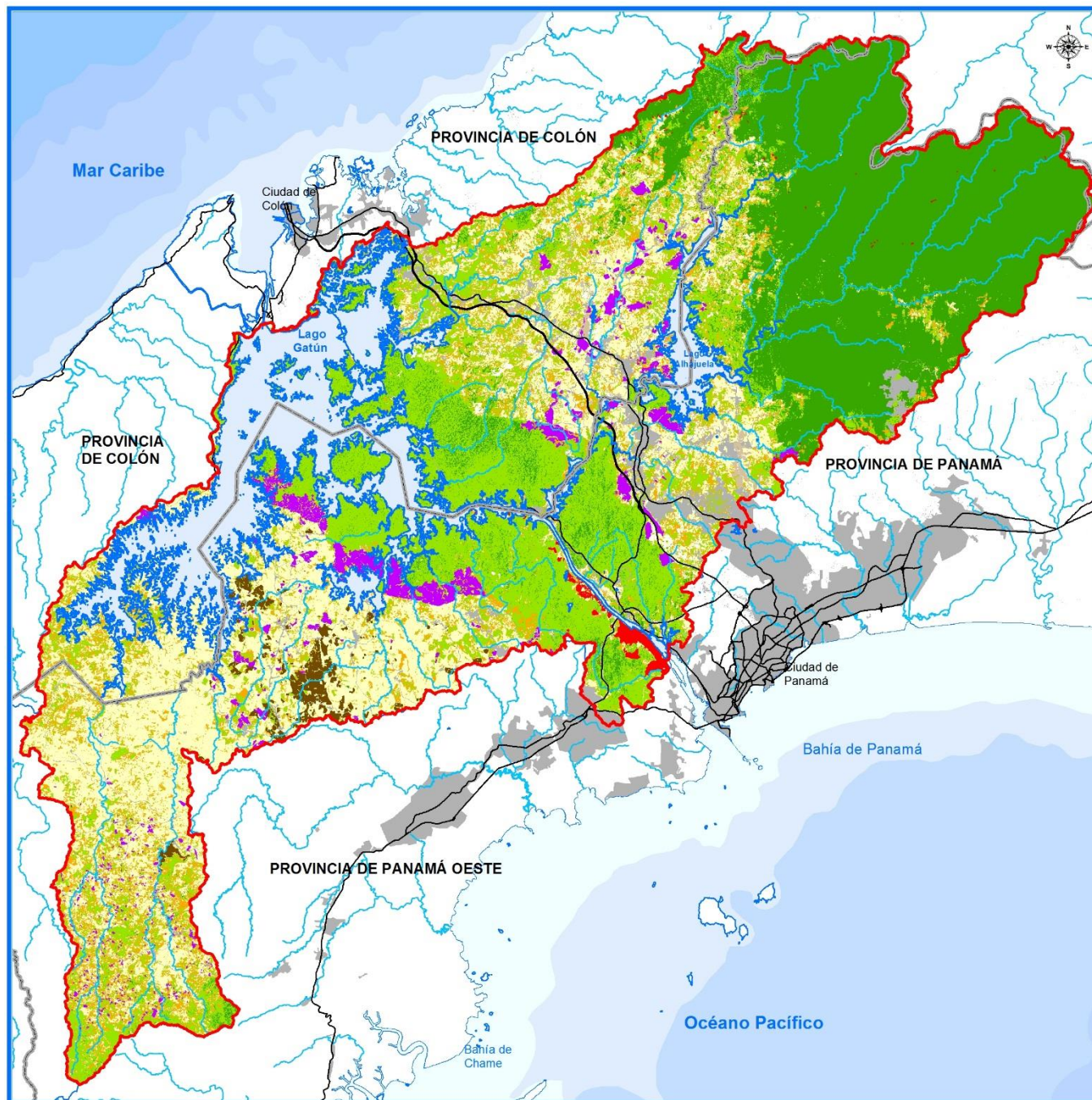


Figura 18: Mapa de cobertura vegetal y uso del suelo 2013 en la CHCP. Fuente: EAC-ACP, 2014.



Cuenca Hidrográfica del Canal de Panamá Cobertura Vegetal y Uso del Suelo 2013

Leyenda

- Límite de provincia
 - Vías principales
 - Ríos
 - ▭ Límite de la Cuenca Hidrográfica del Canal de Panamá
- Cobertura Vegetal y Uso del Suelo 2013**
- Bosque maduro (83,982.4 ha)
 - Bosque secundario (80,987.9 ha)
 - Matorral y rastrojo (31183.7 ha)
 - Reforestación (8,284.8 ha)
 - Paja blanca (6,931.9 ha)
 - Pastizal (74,875.7 ha)
 - Cultivo (3,173.1 ha)
 - Suelo desnudo (1,393.6 ha)
 - Centro poblado (10,317.7 ha)
 - Minería (768.7 ha)

Centro de Información Ambiental de la Cuenca
Sección de Manejo de Cuenca
División de Ambiente
Vicepresidencia de Ambiente, Agua y Energía
Autoridad del Canal de Panamá

Imágenes de satélite World View 2 y Rapid Eye
2011, 2012 y 2013



CANAL DE PANAMÁ

COBE-B00028-001-002-15MAR2013

Fe de erratas:

En la figura 18 y la tabla 4 se presentan nuevos datos corregidos de las coberturas para el año 2013. Se observa que hay diferencias tanto en las coberturas como en la superficie total de la Cuenca, con respecto al año 2008. Esto se debe a que para el 2013 se usaron imágenes de satélite y recursos geoespaciales con mayor grado de precisión, que permitió hacer una definición más exacta de los límites reales de la Cuenca, como se describen en la ley No. 44 de agosto de 1999. Los principales ajustes se hicieron en el sector de Alto Chagres, donde están las cabeceras de los ríos Gatún, Boquerón, Pequení y Chagres.

Los nuevos valores obtenidos con estos reajustes de los límites de la Cuenca, se obtuvieron cuando ya se había enviado a impresión el documento.

Cobertura vegetal y uso de suelo 2013 vs 2008				
Cobertura	Superficie 2013 (ha)	% 2013	Superficie 2008 (ha)	% 2008
Bosque maduro	8 3,982.43	24.4	85,609.2	24.8
Bosque secundario	80,987.86	23.6	82,941.9	24.0
Matorral y rastrojo	31,183.72	9.1	31,213.6	9.0
Reforestación	8,284.82	2.4	6,330.5	1.8
Paja blanca	6,931.93	2.0	6,946.8	2.0
Cultivo	3,173.06	0.9	1,996.4	0.6
Pastizal	74,875.74	21.8	77,874.7	22.6
Suelo desnudo	1,393.63	0.4	406.6	0.1
Centro poblado	10,317.72	3.0	10,218.7	3.0
Minería	768.69	0.2	488.3	0.1
Sin datos	279.34	0.0		
Agua	41,339.02	12.0	41,292.6	12.0
TOTALES	343,517.96	100.0	345,319.3	100.0

Tabla 4: Cobertura vegetal y uso de suelo 2008 – 2013. Fuente: EAC-ACP, 2014.

Para el año 2013, el 48.1% de la CHCP estaba cubierta por bosques, sumando las coberturas de bosque maduro y secundario. Si a esta cifra se le suma el 9.1% de matorral y rastrojo y el 2.4% de la reforestación, se obtiene que aproximadamente el 59.6% de la superficie de la Cuenca está bajo una cubierta vegetal protectora, lo cual es una característica muy positiva.